

Residência Clínica em Implantologia

*Smile
everyday*



Diretor da residência:
Dr. Octávio Ribeiro



**biohorizons
camlog**





Objetivo:

O objetivo da residência clínica é capacitar os colegas a poderem desenvolver o seu trabalho clínico em implantologia, tanto ao nível da cirurgia, como ao nível da prótese. A residência clínica pretende adaptar-se às exigências e necessidades individuais de cada colega, tornando esta experiência formativa totalmente individualizada e única. É também uma oportunidade de observar e experienciar os vários temas da implantologia pelo prisma do mentor. A implantologia pode ser dividida pedagogicamente em duas partes: uma cirúrgica e outra protética. Ambas as partes dependem uma da outra e estão intimamente ligadas.

A componente cirúrgica vai ser iniciada com casos simples, aumentando de complexidade de acordo com as necessidades e objetivos dos colegas para quem a residência é dirigida. A componente de reabilitação oral vai ser centrada no desenho/projeto a realizar, seleção dos componentes protéticos, biomecânica e oclusão da prótese sobre implantes e comunicação com o laboratório.

Nível Iniciante:

- Venopunção e obtenção de PRF em monómero e em membrana;
- Cirurgia e Reabilitação de implantes unitários;
- Cirurgia e reabilitação provisória imediata de implante unitário;
- Cirurgia e reabilitação de sobredentadura;
- Reabilitação oral dos casos efectuados (fotografia, desenho do sorriso, articular semi-ajustável, arco facial, scanner intra oral e T-scan).

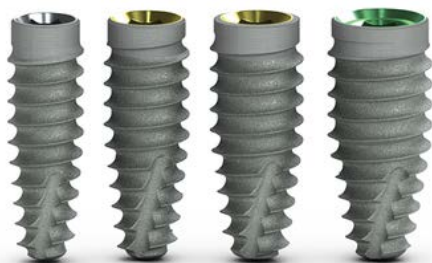
Nível Intermediário:

- Venopunção e obtenção de PRF em monómero e em membrana;
- Cirurgia e reabilitação provisória imediata de implante unitário;
- Cirurgia e reabilitação de dois ou mais implantes para prótese fixa múltipla;
- Cirurgia e reabilitação de sobredentadura (dependente da existência de casos clínicos);
- Cirurgia de regeneração óssea guiada;
- Cirurgia de arco total (all-on-X);
- Reabilitação oral dos casos efectuados (fotografia, desenho do sorriso, articular semi-ajustável, arco facial, scanner intra oral e T-scan).

Nível Avançado:

- Venopunção e obtenção de PRF em monómero e em membrana;
- Cirurgia de arco total (all-on-X);
- Cirurgia de regeneração óssea guiada;
- Cirurgia de Elevação de Seio;
- Reabilitação oral dos casos efectuados (fotografia, desenho do sorriso, articular semi-ajustável, arco facial, scanner intra oral e T-scan).
- Lateralização e/ou transposição do NAI (dependente da existência de casos clínicos).





Informações importantes

Morada

Cliabum - Gafanha da Nazaré:
Rua Prior Guerra, Porta 19D, 3830-711,
Gafanha Da Nazaré
Aveiro

Data

Consultar datas
Carga Horária:
40hrs distribuídas por dois ou três módulos

Contacto

Consultar a representante de vendas
da BioHorizons Camlog

