



Tapered Pro Conical  
rendimiento clínico optimizado



# Tapered Pro Conical

Basado en el probado diseño de conexión cónica profunda de CONELOG® y en el cuerpo de Tapered Pro, las características de diseño del implante BioHorizons Tapered Pro Conical ofrecen una solución predecible para un tratamiento inmediato. Está diseñado para eficacia quirúrgica con la mejor conexión cónica de su clase.<sup>1</sup>

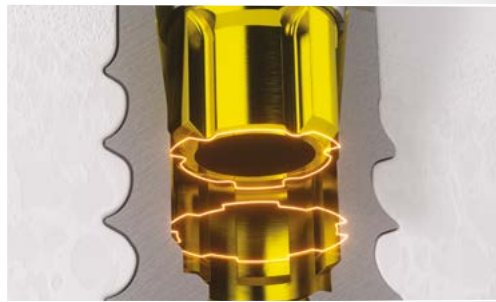
El cuerpo cónico del implante y el diseño agresivo de la rosca ofrecen estabilidad primaria, y sus espiras de corte helicoidales autorroscantes están diseñadas para una inserción controlada del implante incluso en las zonas más difíciles.

Con más de 30 años de investigación, los exclusivos microcanales Laser-Lok® de Tapered Pro Conical crean una unión de tejido conectivo y retienen el hueso crestal, permitiendo un mejor control de los resultados estéticos.



### 1. Conexión cónica de 7,5°

La conexión de Tapered Pro Conical presenta un cono largo diseñado para reducir los micromovimientos y una angulación de 7,5° que ha demostrado proporcionar una estabilidad posicional superior en comparación con otros sistemas cónicos<sup>2</sup>



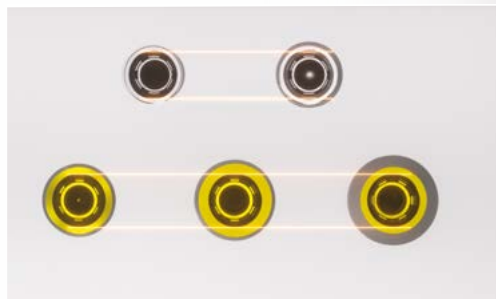
### 2. Conexión de 6 muescas

La conexión de 6 muescas está diseñada para opciones flexibles de orientación del pilar e inserción directa simplificada del pilar con capacidad de antirrotación.



### 3. Diseño de rosca agresiva

Las roscas profundas de apoyo invertido están diseñadas para proporcionar estabilidad primaria.



### 3. Dos plataformas protésicas

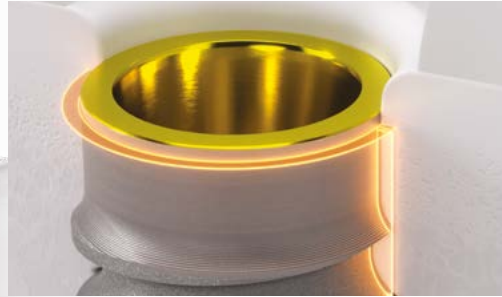
Solo dos plataformas protésicas para mejorar la eficacia del flujo de trabajo restaurador y simplificar la gestión del inventario.

1. Semper-Hogg, W et al. Analytical and experimental position stability of the abutment in different dental implant systems with a conical implant-abutment connection. *Clinical Oral Investigation* (2013) 17: 1017.

2. Semper Hogg W, Zulauf K, Mehrhof J, Nelson K. The influence of torque tightening on the position stability of the abutment in conical implant-abutment connections. *Int J Prosthodont.* 2015;28:538-41.



# Rendimiento clínico optimizado



## 4. Cambio de plataforma

Con cambio de plataforma, diseñado para preservar el hueso crestral y ofrecer resultados estéticos.

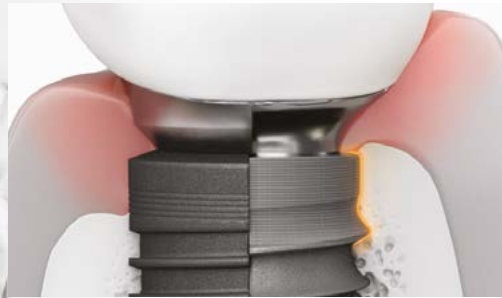


## 4. Hombro plano del implante

El hombro plano del implante está diseñado para reducir la discrepancia vertical permitiendo que los componentes restauradores se asienten sobre el hombro del implante preservando la conexión cónica para los pilares finales.

4

5



## 5. Zona Laser-Lok zone & cuello reducido

Equipado con el tratamiento de superficie Laser-Lok, que se ha demostrado que crea una unión de tejido conectivo y retiene el hueso crestral. El diámetro reducido del cuello está diseñado para preservar el hueso vital.



## 6. Diseño cortante

Espiras cortantes helicoidales, autorroscantes, diseñadas para una inserción controlada.

## Flexibilidad quirúrgica

Los implantes BioHorizons Tapered Pro Conical y Tapered Short Conical pueden colocarse con el kit Pro Freehand.






Para la colocación guiada, los implantes BioHorizons Tapered Pro Conical pueden colocarse con el kit de cirugía guiada Pro sin cucharillas.

6



# Especificaciones & pedidos

## Tapered Pro Conical

	Artículo	Art. No.	Ø	L
	<b>Conexión protésica</b> Estrecha <b>Cambio de plataforma</b> 0.3mm <b>Zona Laser-Lok</b> 1.8mm <b>Diámetro apical</b> 2.4mm	CTA3309	3.3 mm	9.0 mm
		CTA3310		10.5 mm
		CTA3312		12.0 mm
		CTA3315		15.0 mm
		CTA3318		18.0 mm
	<b>Conexión protésica</b> Estrecha <b>Cambio de plataforma</b> 0.3mm <b>Zona Laser-Lok</b> 1.8mm <b>Diámetro apical</b> 2.8mm	CTA3809	3.8 mm	9.0 mm
		CTA3810		10.5 mm
		CTA3812		12.0 mm
		CTA3815		15.0 mm
		CTA3818		18.0 mm
	<b>Conexión protésica</b> Regular <b>Cambio de plataforma</b> 0.4mm <b>Zona Laser-Lok</b> 1.8mm <b>Diámetro apical</b> 3.0mm	CTA4209	4.2 mm	9.0 mm
		CTA4210		10.5 mm
		CTA4212		12.0 mm
		CTA4215		15.0 mm
		CTA4218		18.0 mm
	<b>Conexión protésica</b> Regular <b>Cambio de plataforma</b> 0.6mm <b>Zona Laser-Lok</b> 1.8mm <b>Diámetro apical</b> 3.2mm	CTA4609	4.6 mm	9.0 mm
		CTA4610		10.5 mm
		CTA4612		12.0 mm
		CTA4615		15.0 mm
		CTA4618		18.0 mm
	<b>Conexión protésica</b> Regular <b>Cambio de plataforma</b> 0.9mm <b>Zona Laser-Lok</b> 1.8mm <b>Diámetro apical</b> 3.3mm	CTA5209	5.2 mm	9.0 mm
		CTA5210		10.5 mm
		CTA5212		12.0 mm
		CTA5215		15.0 mm

# Especificaciones & pedidos

## Tapered Short Conical

	Artículo	Art. No.	Ø	L
	<b>Conexión protésica Regular</b> <b>Cambio de plataforma 0.6mm</b> <b>Zona Laser-Lok 1.8mm</b> <b>Diámetro apical 3.3mm</b>	CTA4207	4.2 mm	7.5mm
	<b>Conexión protésica Regular</b> <b>Cambio de plataforma 0.8mm</b> <b>Zona Laser-Lok 1.8mm</b> <b>Diámetro apical 3.7mm</b>	CTA4607	4.6 mm	7.5mm
	<b>Conexión protésica Regular</b> <b>Cambio de plataforma 1.0mm</b> <b>Zona Laser-Lok 1.8mm</b> <b>Diámetro apical 4.2mm</b>	CTA5207	5.2 mm	7.5mm

### FSK5000

Kit quirúrgico  
Pro Freehand



### PRO5000

Kit de cirugía  
guiada Pro



**Headquarters**

CAMLOG Biotechnologies GmbH | Margarethenstr. 38 | 4053 Basilea | Suiza  
Teléfono +41 61 565 41 00 | Fax +41 61 565 41 01 | [info@camlog.com](mailto:info@camlog.com) | [www.biohorizonscamlog.com](http://www.biohorizonscamlog.com)

Manufacturer: BioHorizons Implant Systems Inc. 2300 Riverchase Center, Birmingham, AL 35244. Tel +1.205-967-7880.

No todos los productos están disponibles en todos los países.

Inspiring excellence in oral reconstruction

